

Plan de Transición de la ADA del Derecho de Vía Pública de la Ciudad de Everett



¡Estamos trabajando en nuestro Plan de Transición del Derecho de Vía Pública (Right-of-Way [ROW]) de la ADA de 2021 y necesitamos su opinión!

Necesitamos sus comentarios para completar el Plan de Transición de la ADA para el ROW de 2021. Si desea obtener más información y para informar sobre una barrera en su vecindario visite nuestra jornada de puertas abiertas en línea en everettwa.gov/ADAopenhouse.

Ley de Estadounidenses con Discapacidades de 1990

La Ley de Estadounidenses con Discapacidades (Americans with Disabilities Act [ADA]), promulgada el 26 de julio de 1990, provee las protecciones integrales de los derechos civiles de las personas con discapacidades. El Título II de la ADA requiere que el transporte público, las agencias de servicios gubernamentales estatales y locales garanticen que sus programas, servicios y estructuras sean accesibles para individuos con discapacidades.

Plan de Transición de la ROW Pública de la ADA

El propósito de un Plan de Transición de la ADA es la provisión de un marco para la mejora ininterrumpida de estructuras peatonales dentro del derecho de paso de la ciudad para garantizar que las personas con discapacidades tengan acceso.

Un plan de transición de la ADA tiene cuatro requerimientos clave. Identificación de barreras físicas en estructuras peatonales; descripción en detalle de cómo se van a remover las barreras; especificación de un cronograma para la remoción de estas barreras; e identificación del(de la) funcionario(a) responsable de la implementación del plan de transición.

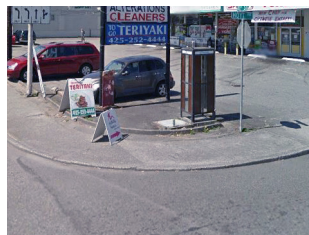
El Plan de Transición de la ADA de la ROW Pública de la Ciudad de Everett contiene lo siguiente para tratar estos requerimientos:

- ▶ Autoevaluación que describa cómo la Ciudad creó y evaluó el inventario de barreras y cómo se va a actualizar dicho inventario
- ▶ Procedimiento que describa el proceso de remoción de barreras, incluyendo las reparaciones, el mantenimiento y el reemplazo de las estructuras peatonales existentes
- ▶ Descripción del programa, incluyendo los criterios de priorización y el cronograma
 - Lista priorizada de proyectos de remoción de barreras
 - Programa anual de Gestión de Pavimentación
 - Proyectos de Mejora de Capital y Transporte
- ▶ Información del Equipo de Cumplimiento de la ADA

Barreras

Los tipos de barreras en las estructuras peatonales incluyen aceras agrietadas o desparejas, obstrucciones en la acera, rampas de aceras faltantes o que no cumplen con los requerimientos y señales para peatones existentes a los que les faltan los botones o que éstos son inaccesibles o inaudibles.

Hoyt & 41st
antes



Después



Población de **111.475**

El 12,5% de los residentes* tiene alguna discapacidad
*menores de 65 años de edad

Fuente: Oficina de Censos de los EE. UU.

Cronograma

- **Marzo de 2021**
 - Casa abierta en línea y divulgación pública
- **Abril de 2021**
 - Publicación de la versión final del Plan de Transición de la ADA
- **Abril de 2022**
 - Actualización del plan anual

Obtenga más información y dé su opinión

Si desea obtener más información o si quiere informar sobre una barrera visite nuestra **Jornada de Puertas Abiertas en línea**.

Asista a una **presentación virtual** del Comité Asesor de Transportes de Everett el 18 de marzo a las 8 a.m.